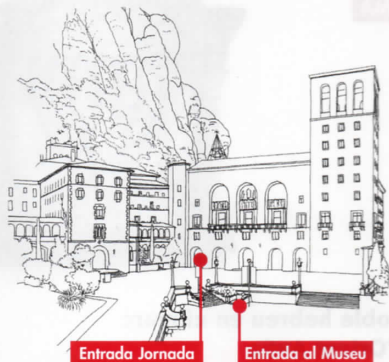


# Museu de Montserrat

SEGONA JORNADA  
D'HISTÒRIA ANTIGA

# El món Jueu



Museu de Montserrat  
Monestir de Montserrat  
08199 - Montserrat



## Matrícula

6.500 ptes.  
3.500 ptes. (estudiants i membres  
de la S.C.E.H. i l'A.B.C.)

Es lliurarà diploma acreditatiu

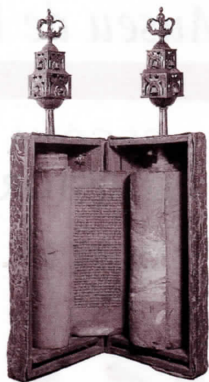
## Informació i reserves

Tel. 93 835 02 01  
Fax 93 835 06 59

**JULIA**   
**INTERNACIONAL**  
OC 16MD

Servei d'autocars des de Barcelona  
Reserves: tel. 93 490 40 00

Montserrat, 7 de novembre de 1998



La relació entre Montserrat i el món jueu és vinculada a la persona del P. Bonaventura Ubach (1879-1960), monjo de Montserrat, que aplegà els materials exposats al Museu, amb la intenció d'il·lustrar el món de la Bíblia.

## PROGRAMA



10.00 h

### **El poble hebreu en el marc de l'Orient Antic**

per Dr. Gregorio del Olmo-Lete (U.B.)

11.00 h

### **El món jueu en temps de Jesús de Natzaret**

per Sr. Pere Casanellas i Bassols (A.B.C.)

12.30 h

### **Visita a la col·lecció de Terra Santa del Museu de Montserrat**

comentada pel P. Pius Ramon Tragan

14.30 h

Pausa per dinar

16.00 h

### **Els fonaments del judaisme postbíblic**

per Dr. Enric Cortès i Minguella (A.B.C.)

17.00 h

### **La continuació medieval del judaisme a Catalunya**

per Sr. Eduard Feliu i Mabres (S.C.E.H.)

18.00 h

Cloenda

Moderador:  
P. Pius Ramon Tragan  
(monjo de Montserrat)



חקלע

Societat Catalana d'Estudis Hebraics  
filial de l'Institut d'Estudis Catalans

ABC  
Associació Bíblica  
de Catalunya